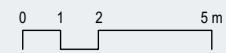
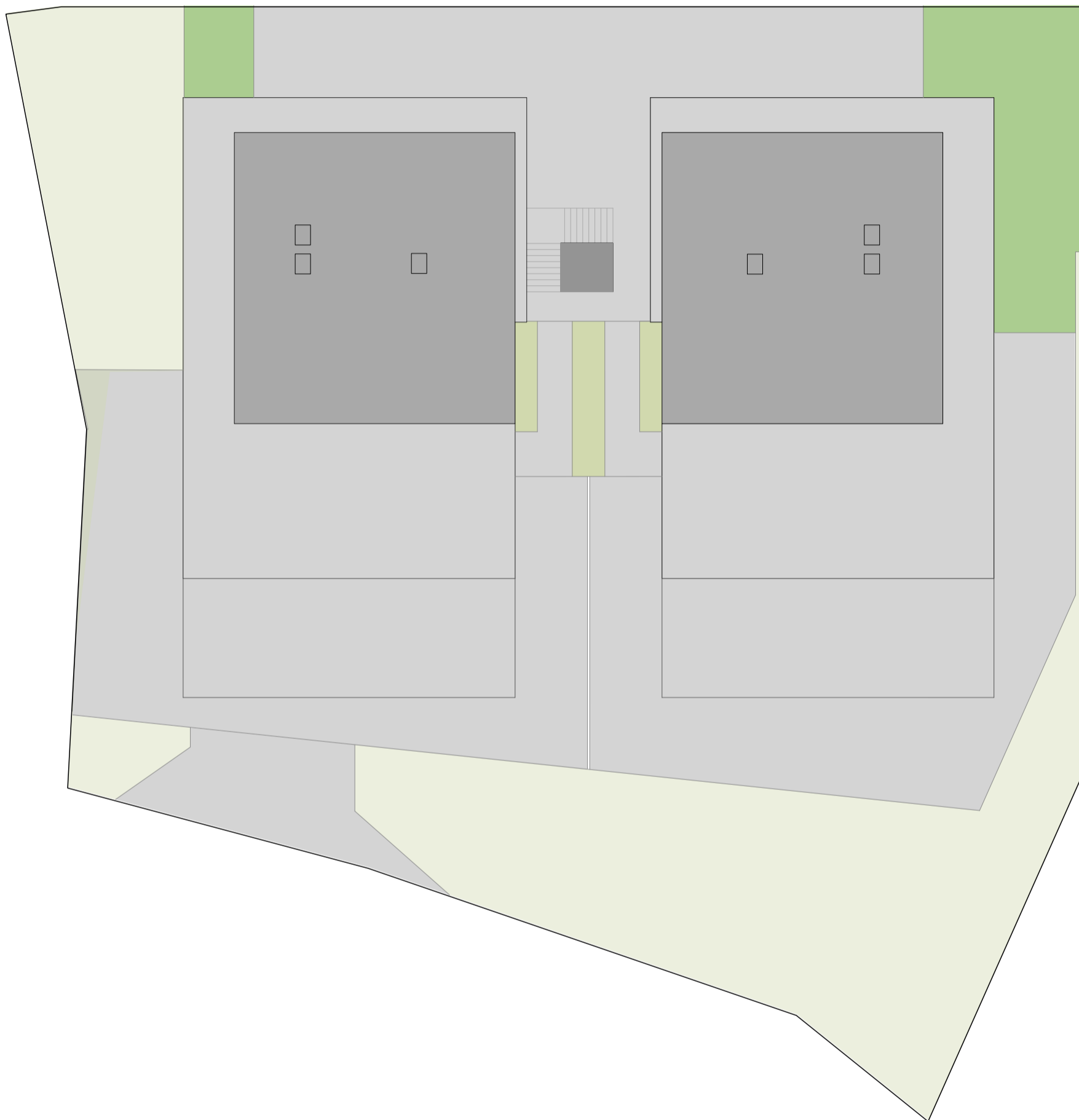


Neubau Panoramaweg²



M: 1:200 / Print A3



Tiefgarage / Untergeschoss

Situationsplan

Neubau Panoramaweg 2 / Minergie-P zertifiziert
Zwei Zweifamilienhäuser in terrassierter Bauweise
Panoramaweg 2A - 2D in 5453 Remetschwil



Grundeigentümerin, Bauherrschaft, Verkauf
Krewo Immobilien AG
Esphübelstrasse 2a -
CH 5442 Fislisbach -



fit für die Zukunft

056 250 04 00
info@krewo.ch

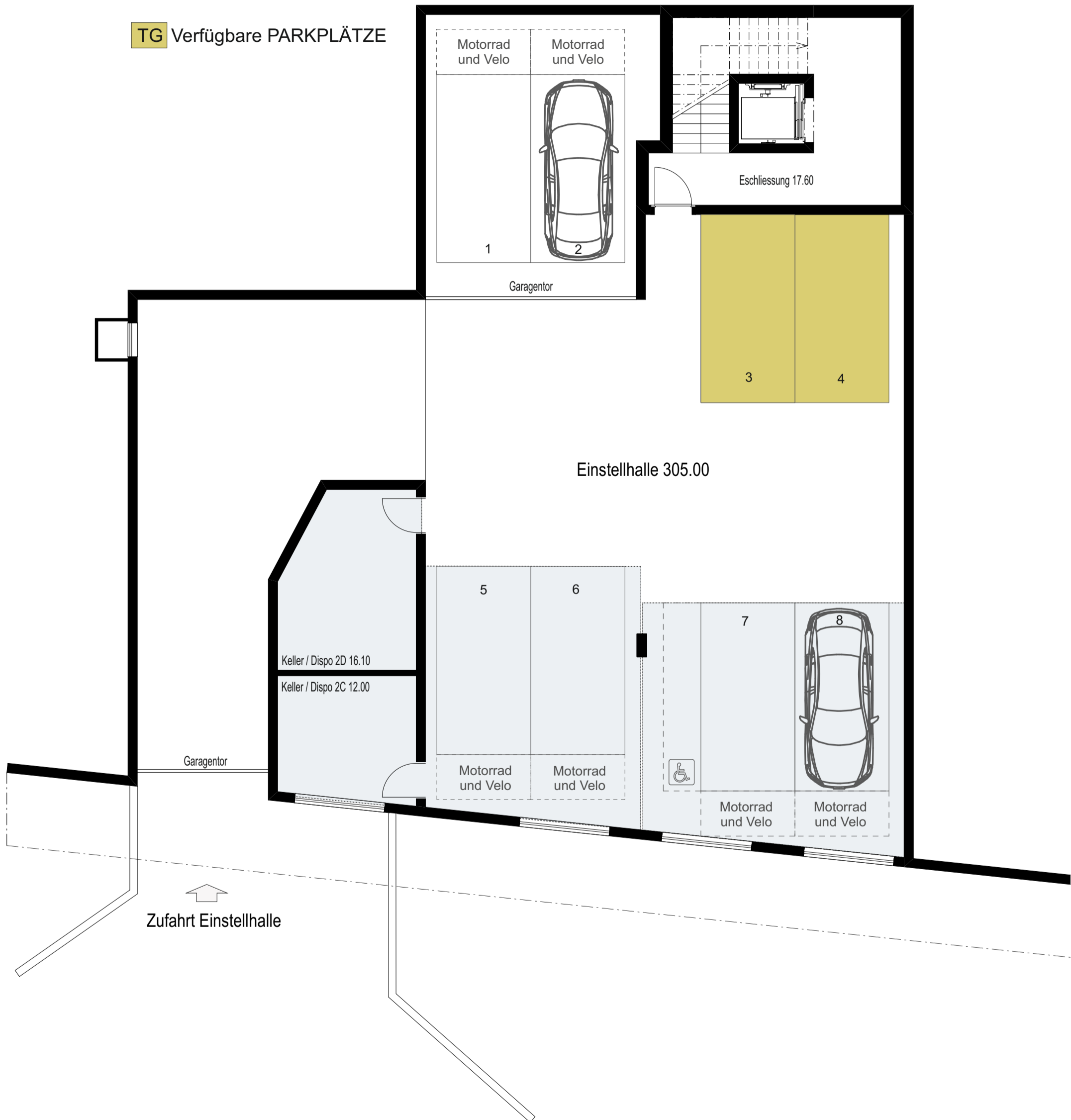
Neubau Panoramaweg²

0 1 2 5m



M: 1:100 / Print A3

TG Verfügbare PARKPLÄTZE



Tiefgarage / Untergeschoss

Verfügbare Garagenplätze

Neubau Panoramaweg 2 / Minergie-P zertifiziert
Zwei Zweifamilienhäuser in terrasserter Bauweise
Panoramaweg 2A - 2D in 5453 Remetschwil



Grundeigentümerin, Bauherrschaft, Verkauf

Krewo Immobilien AG

Esphübelstrasse 2a

CH 5442 Fislisbach



Mehr Lebensqualität, tiefer Energieverbrauch
Meilleure qualité de vie, faible consommation d'énergie

fit für die Zukunft

056 250 04 00

info@krewo.ch