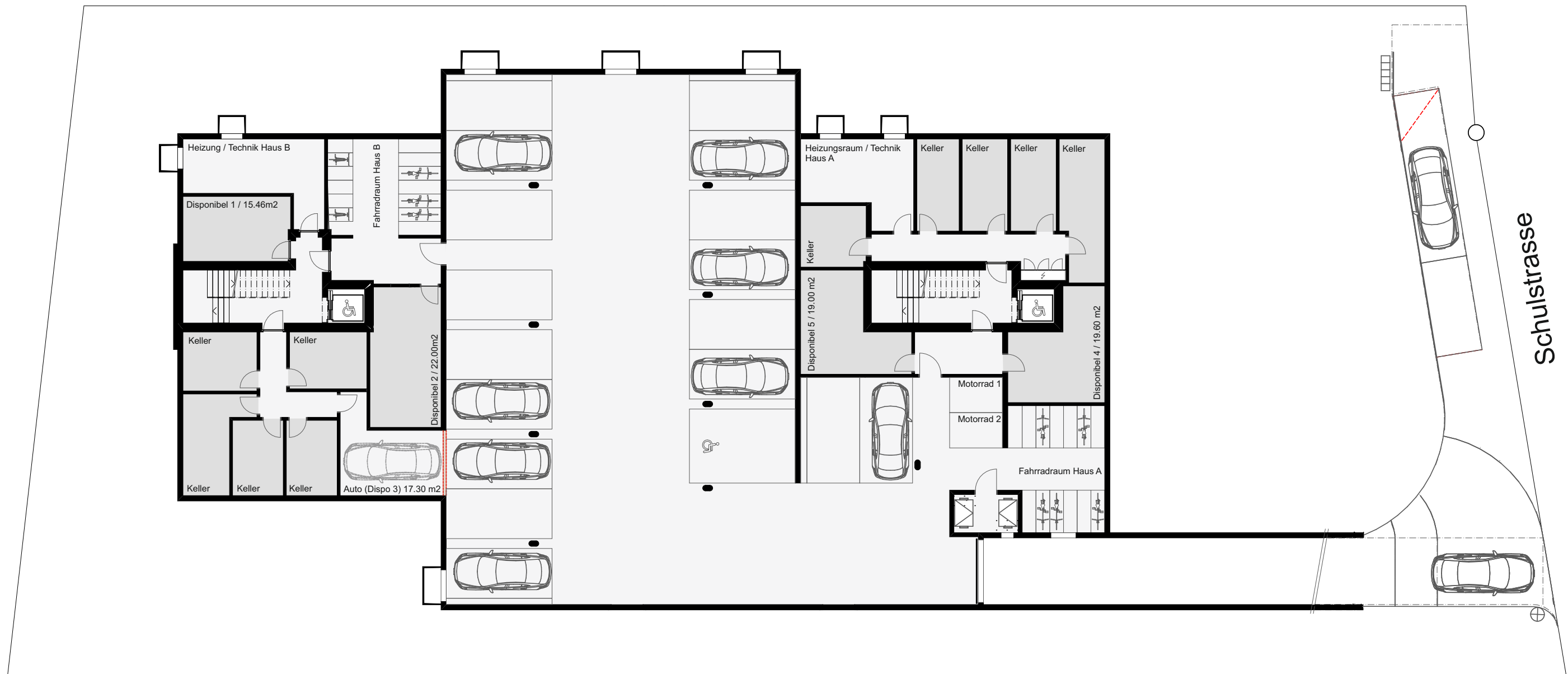




Bauprojekt und Neubau
Wohnüberbauung Sunnefeld
 10 moderne Eigentumswohnungen
 Schulstrasse 6 | CH-5073 Gipf-Oberfrick AG



Grundeigentümer, Bauherr und Architektur
Krewo Immobilien AG
 Esphübelstrasse 2a | CH-5442 Fislisbach
 056 250 04 00 | info@krewo.ch



Projektname	Projektnummer	Planungsstand	Massstab
Sunnefeld Haus A + B	21710	Verkaufsplan	1:200
Planinhalt	Plannummer	Publischerpfad	Plangröße
Tiefgarage - Untergeschoss	4-10-1	4	A3
Garagenplätze, Keller, Technik	Architektur, Bauhermschaft Krewo Immobilien AG Esphübelstrasse 2a CH-5442 Fislisbach		
0\21710 Sunnefeld2 Planung\2.0 Bauingabe\2.2 Plandaten aktuell\21710-2 Sunnefeld.pln			

