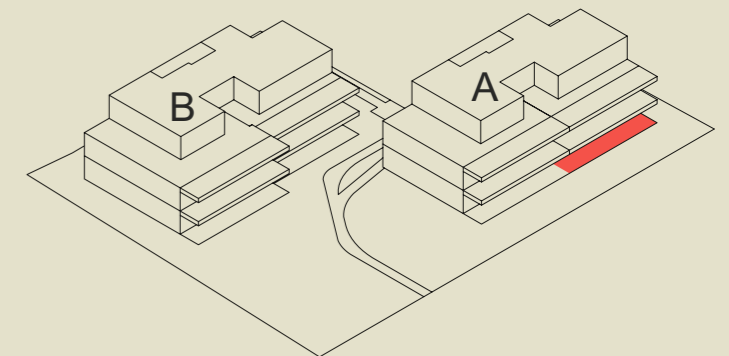




Wohnüberbauung Oberzelgli
10 moderne Eigentumswohnungen
Oberzelgstrasse 16 + 18 | 5612 Villmergen

Wohnung A1

Haus A | Erdgeschoss



4.5 Zimmer Gartenwohnung

Geschossfläche / GF 149.80 m²

Nettowohnfläche 121.60 m²

Terrasse | Sitzplatz gedeckt 35.20 m²

Gartenanteil (Wiese) 107.70 m²

Keller + Aussenreduit 11.80 m²



Masstab 1:100 | Format Print A3



Grundeigentümer, Bauherr und Architektur
Krewo Immobilien AG
Esphübelstrasse 2a | CH 5442 Fislisbach
056 250 04 00 | info@krewo.ch