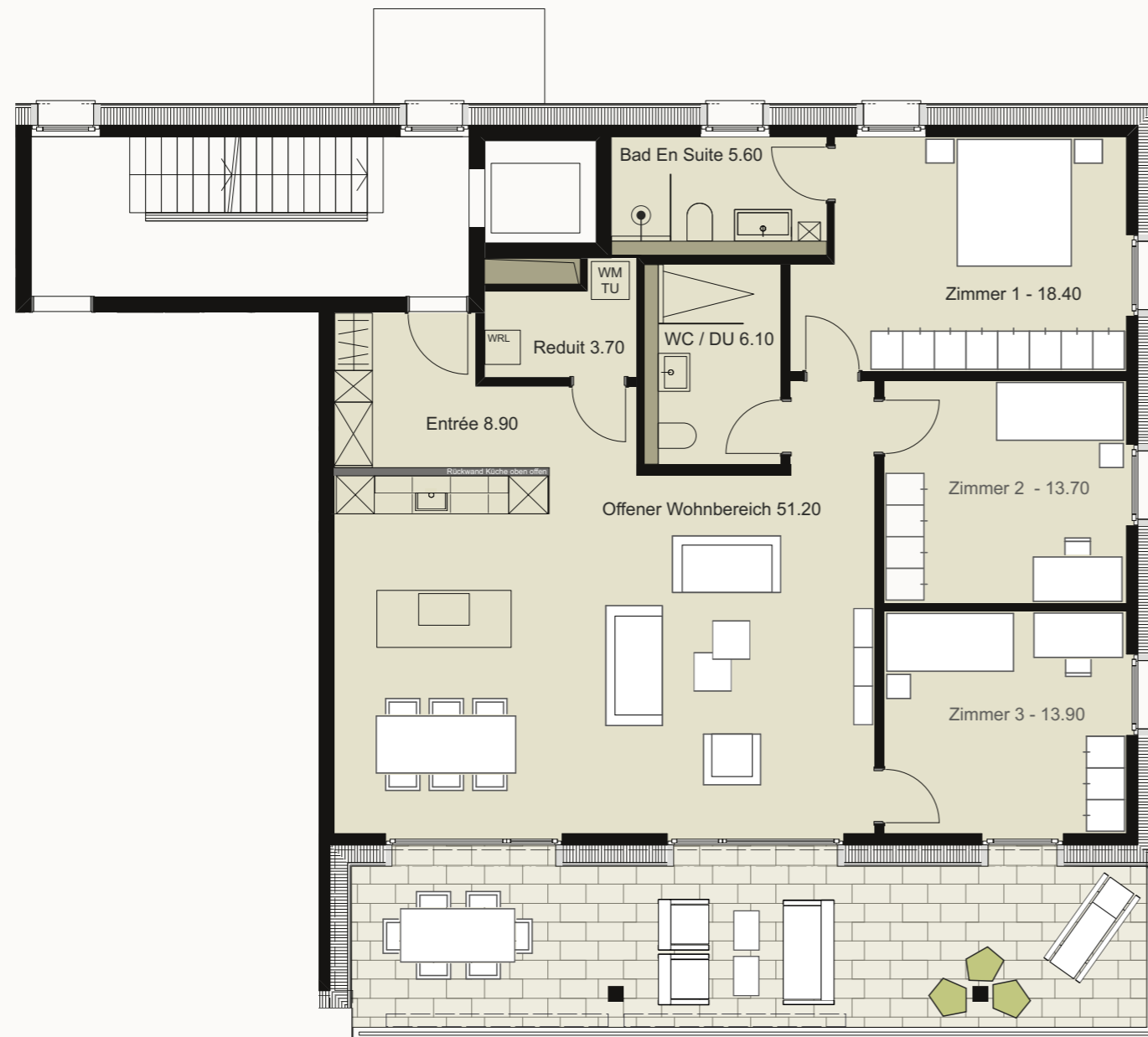
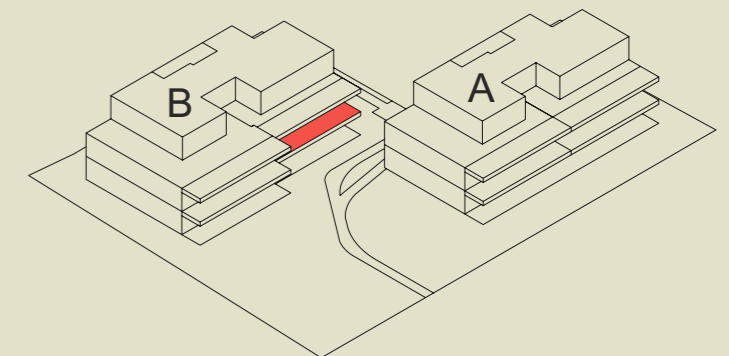




Wohnüberbauung Oberzelgli  
10 moderne Eigentumswohnungen  
Oberzelgstrasse 16 + 18 | 5612 Villmergen

## Wohnung B3

Haus B | 1. Obergeschoss



Gedekte Terrasse (Balkon) - 36.9 - Süd- und Südwestausrichtung

4.5 Zimmer Etagenwohnung

Geschossfläche / GF 147.00 m<sup>2</sup>

Nettowohnfläche 121.50 m<sup>2</sup>

Terrasse | Sitzplatz gedeckt 36.90 m<sup>2</sup>

Gartenanteil (Wiese) 0.00 m<sup>2</sup>

Keller 7.80 m<sup>2</sup>



Masstab 1:100 | Format Print A3



Grundeigentümer, Bauherr und Architektur  
Krewo Immobilien AG  
Esphübelstrasse 2a | CH 5442 Fislisbach  
056 250 04 00 | info@krewo.ch