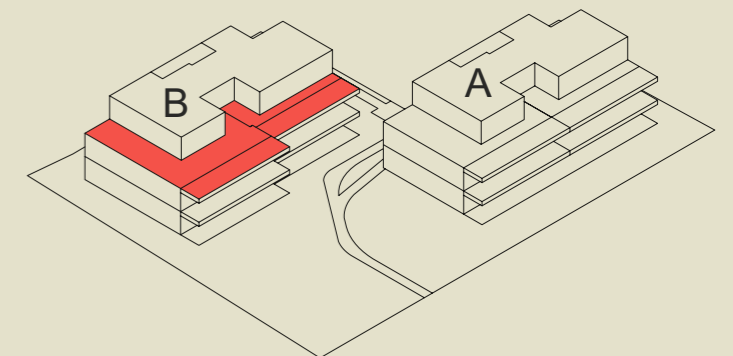




Wohnüberbauung Oberzelgli
10 moderne Eigentumswohnungen
Oberzelgstrasse 16 + 18 | 5612 Villmergen

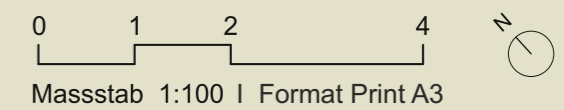
Wohnung B5

Haus B | Attika



Südwest Terrasse mit geschütztem Atrium 124.50m2

4.5 Zimmer Attikawohnung	
Geschossfläche / GF	193.80 m ²
Nettowohnfläche	153.00 m ²
Terrasse - Aussenbereich	124.50 m ²
Gartenanteil (Wiese)	0.00 m ²
Keller	13.30 m ²



Grundeigentümer, Bauherr und Architektur
Krewo Immobilien AG
Espühelstrasse 2a | CH 5442 Fislisbach
056 250 04 00 | info@krewo.ch