

Arealüberbauung Rüstelbächli

Jede Einheit ein Unikat mit tollem und zukunftsweisendem Wohnkonzept



Wohnung A2.2

Haus A2 - Minergie P zertifiziert
Situationsplan Rüstelbächli

Arealüberbauung Rüstelbächli
Vier moderne Zweifamilienhäuser
Breitmattweg 21-27 | 5073 Gipf-Oberfrick



bit für die Zukunft



Grundeigentümerin, Bauherrschaft, Verkauf
Krewo Immobilien AG
Espühelstrasse 2 | CH 5442 Fislisbach
056 250 04 00 | info@krewo.ch



Wohnung A2.2

Haus 2 / Attikawohnung
 Grundrissplan - Möblierung

Arealüberbauung Rüstelbächli
 Vier moderne Zweifamilienhäuser
 Breitmattweg 21-27 | 5073 Gipf-Oberfrick



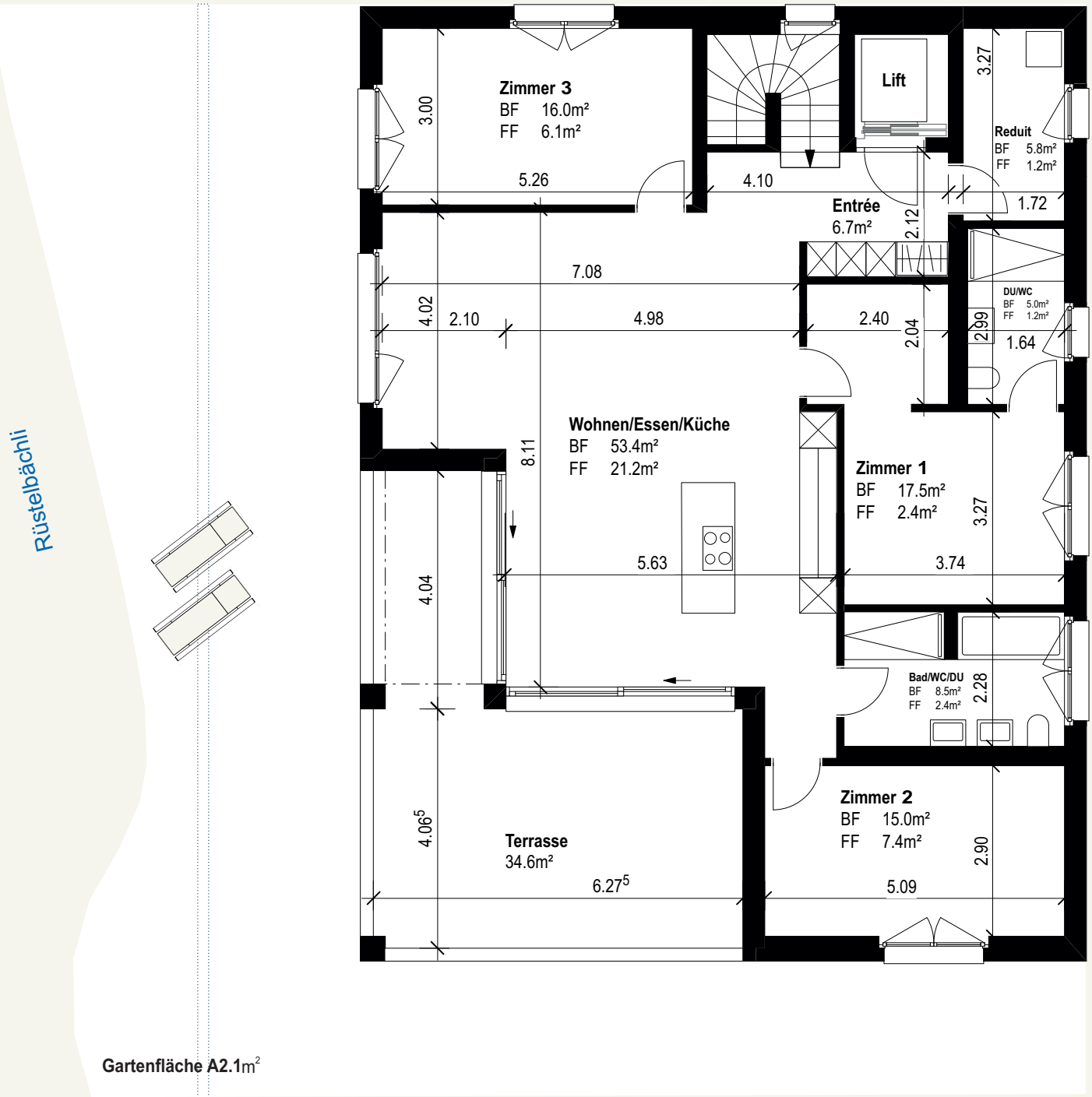
Masstab 1:100 | Print A4



Grundeigentümerin, Bauherrschaft, Verkauf

Krewo Immobilien AG
 Esphübelstrasse 2 | CH 5442 Fislisbach
 056 250 04 00 | info@krewo.ch

Massplan (Rohbau zirka) / Funktion Fensterflügel



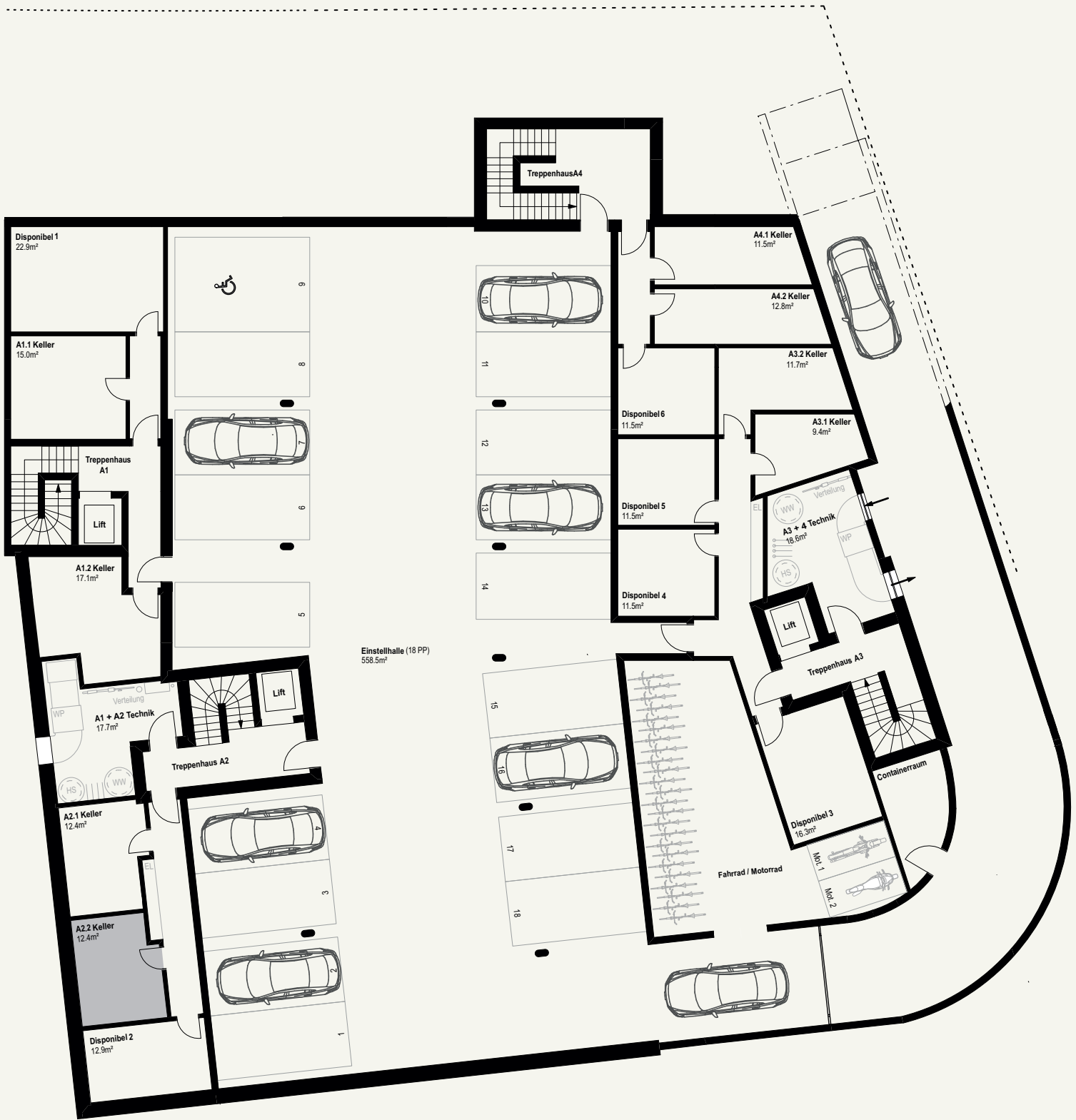
A2.2 - 4.5 Zimmer Attikawohnung	
Nettowohnfläche	135.50 m ²
Loggia / Terrasse	34.60 m ²
Keller	12.40 m ²



Masstab 1:100 | Print A4



Grundeigentümerin, Bauherrschaft, Verkauf
Krewo Immobilien AG
 Espühelstrasse 2 | CH 5442 Fislisbach
 056 250 04 00 | info@krewo.ch



Wohnung A2.2

Untergeschoss Haus A1- A4
Grundrissplan - Keller

Arealüberbauung Rüstelbächli
Vier moderne Zweifamilienhäuser
Breitmattweg 21-27 | 5073 Gipf-Oberfrick



bit für die Zukunft



Grundeigentümerin, Bauherrschaft, Verkauf
Krewo Immobilien AG
Esphübelstrasse 2 | CH 5442 Fislisbach
056 250 04 00 | info@krewo.ch