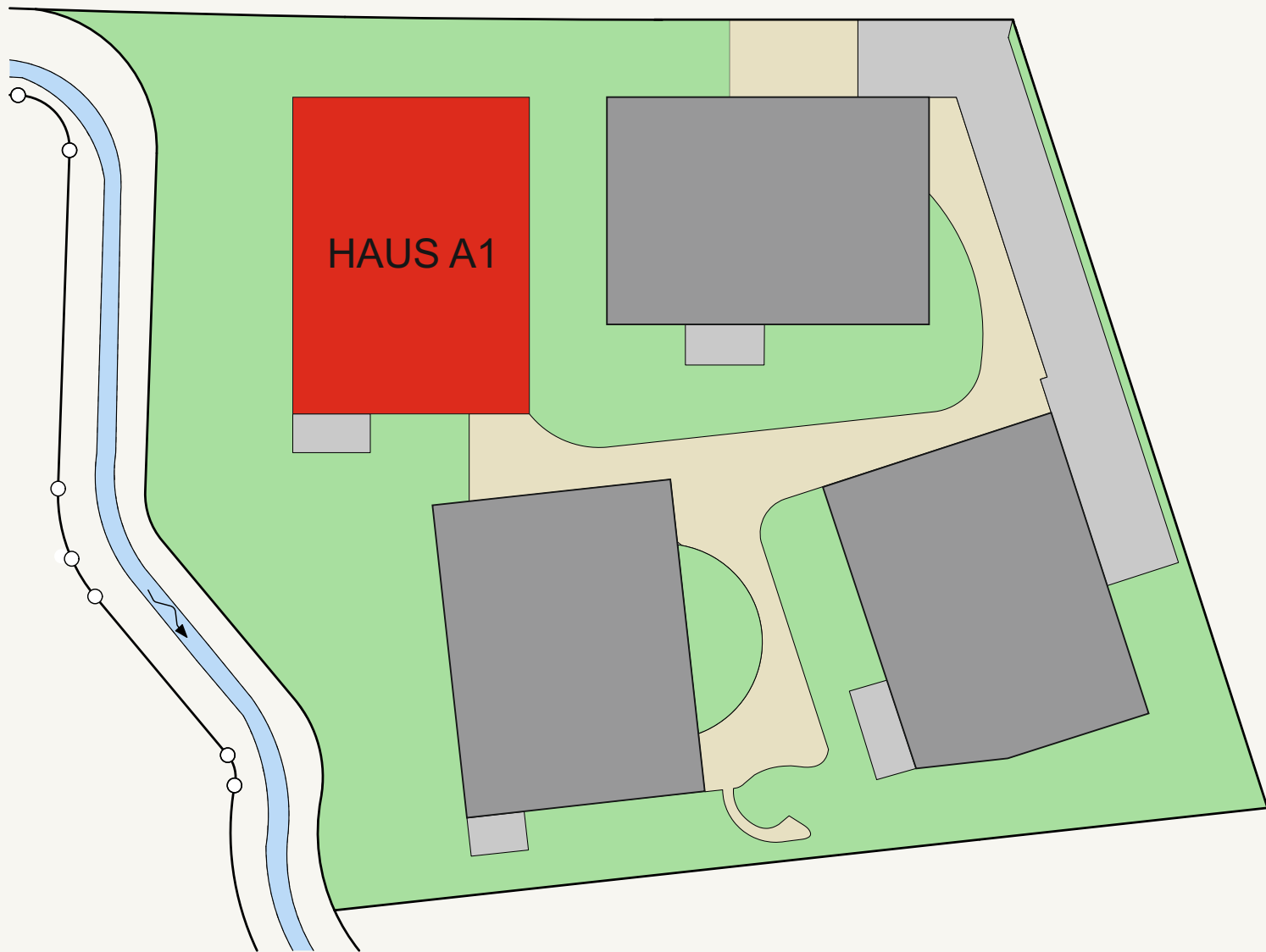


Arealüberbauung Rüstelbächli

Jede Einheit ein Unikat mit tollem und zukunftsweisendem Wohnkonzept



Wohnung A1.1

Haus A1 - Minergie P zertifiziert
Situationsplan Rüstelbächli

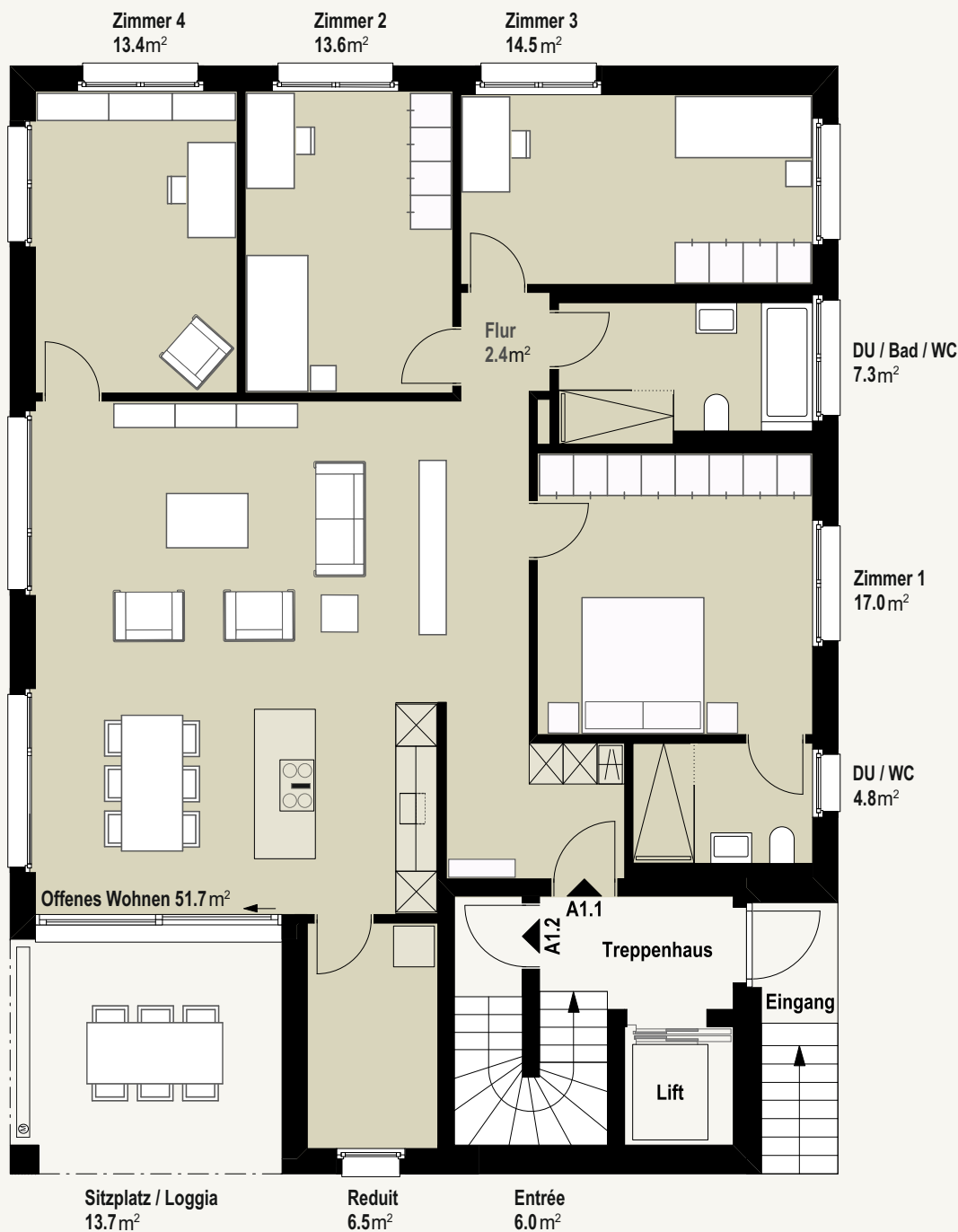
Arealüberbauung Rüstelbächli
Vier moderne Zweifamilienhäuser
Breitmattweg 21-27 | 5073 Gipf-Oberfrick



bit für die Zukunft



Grundeigentümerin, Bauherrschaft, Verkauf
Krewo Immobilien AG
Espühelstrasse 2 | CH 5442 Fislisbach
056 250 04 00 | info@krewo.ch



Wohnung A1.1

Haus 1 / Gartenwohnung
Grundrissplan - Möblierung

Arealüberbauung Rüstelbächli
Vier moderne Zweifamilienhäuser
Breitmattweg 21-27 | 5073 Gipf-Oberfrick



Masstab 1:100 | Print A4

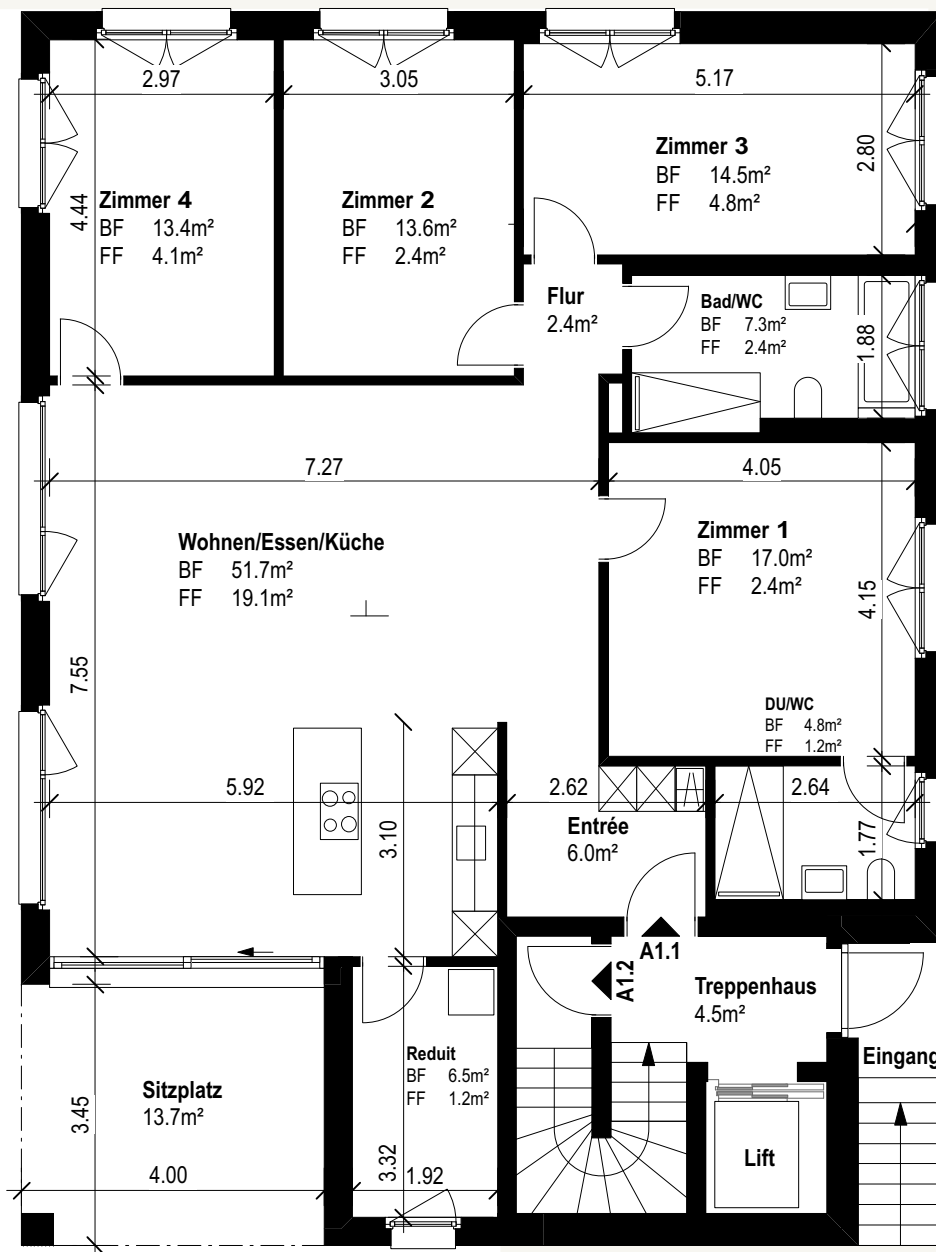


Grundeigentümerin, Bauherrschaft, Verkauf

Krewo Immobilien AG
Esphübelstrasse 2 | CH 5442 Fislisbach
056 250 04 00 | info@krewo.ch

Massplan (Rohbau zirka) / Funktion Fensterflügel

Rüstelbächli



Anteil Gartenfläche
zirka 190m²

A1.1 - 5.5 Zimmer Gartenwohnung

Nettowohnfläche 137.20 m²

Loggia / Terrasse 13.70 m²

Gartenanteil zirka 190 m²

Keller 16.30 m²

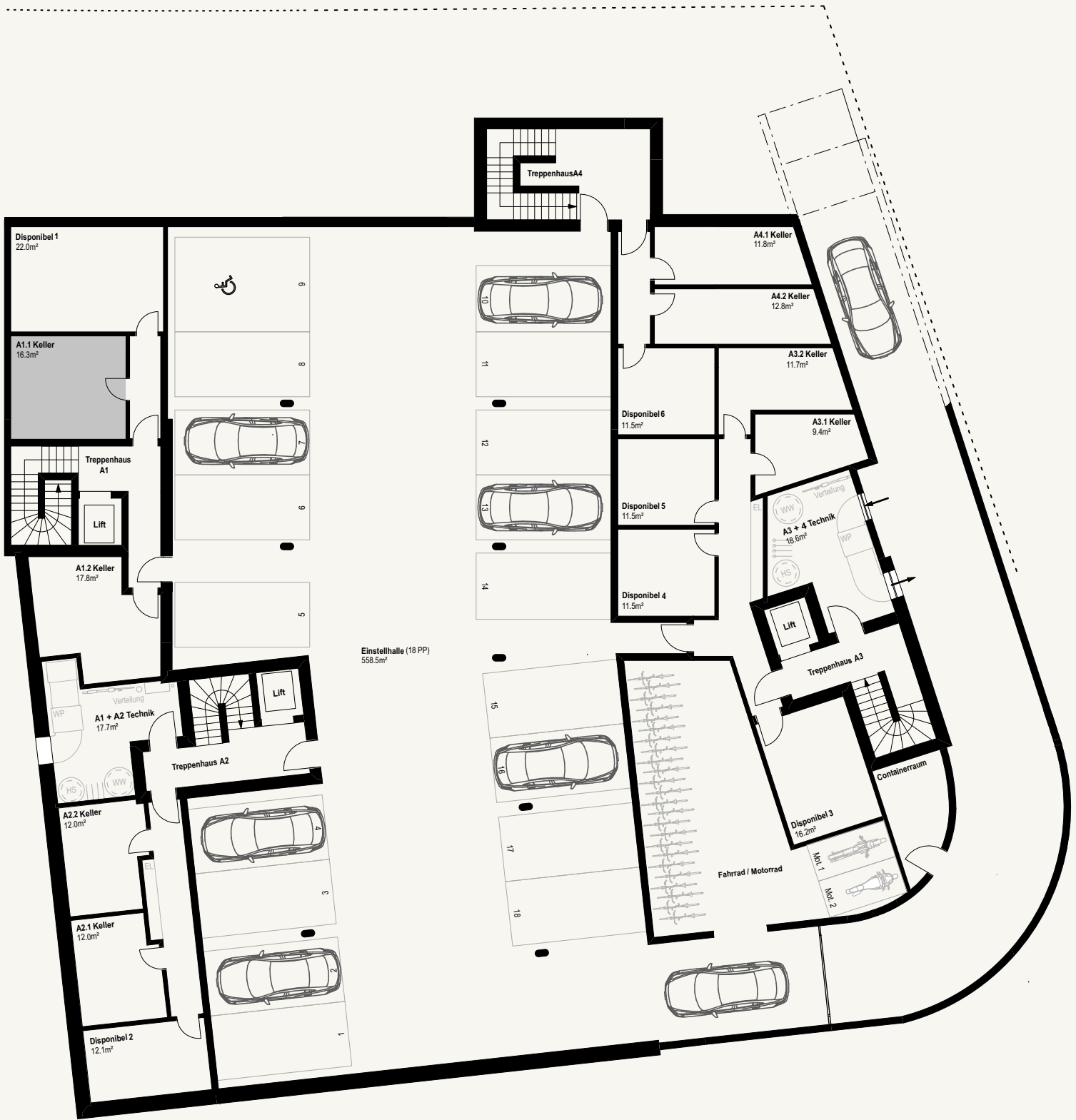


Masstab 1:100 | Print A4



Grundeigentümerin, Bauherrschaft, Verkauf

Krewo Immobilien AG
Esphübelstrasse 2 | CH 5442 Fislisbach
056 250 04 00 | info@krewo.ch



Wohnung A1.1

Untergeschoss Haus A1- A4
Grundrissplan - Keller

Arealüberbauung Rüstelbächli
Vier moderne Zweifamilienhäuser
Breitmattweg 21-27 | 5073 Gipf-Oberfrick



bit für die Zukunft



Grundeigentümerin, Bauherrschaft, Verkauf
Krewo Immobilien AG
Esphübelstrasse 2 | CH 5442 Fislisbach
056 250 04 00 | info@krewo.ch