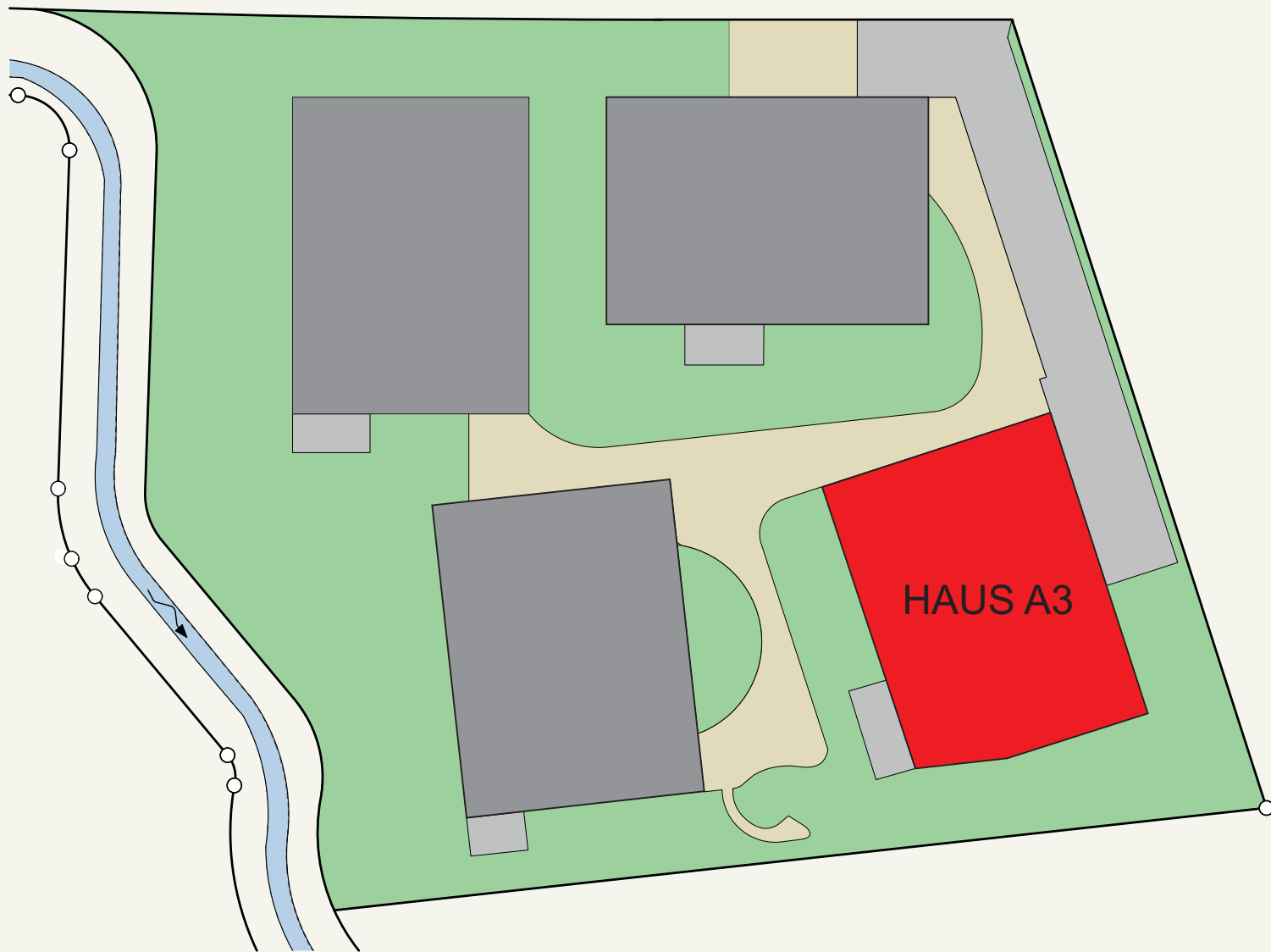


Arealüberbauung Rüstelbächli

Jede Einheit ein Unikat mit tollem und zukunftsweisendem Wohnkonzept



Wohnung A3.1

Haus A3 - Minergie P zertifiziert
Situationsplan Rüstelbächli

Arealüberbauung Rüstelbächli
Vier moderne Zweifamilienhäuser
Breitmattweg 21-27 | 5073 Gipf-Oberfrick



bit für die Zukunft



Grundeigentümerin, Bauherrschaft, Verkauf

Krewo Immobilien AG
Espühelstrasse 2 | CH 5442 Fislisbach
056 250 04 00 | info@krewo.ch



Wohnung A3.1

Haus 3 / Gartenwohnung
 Grundrissplan - Möblierung



Masstab 1:100 | Print A4

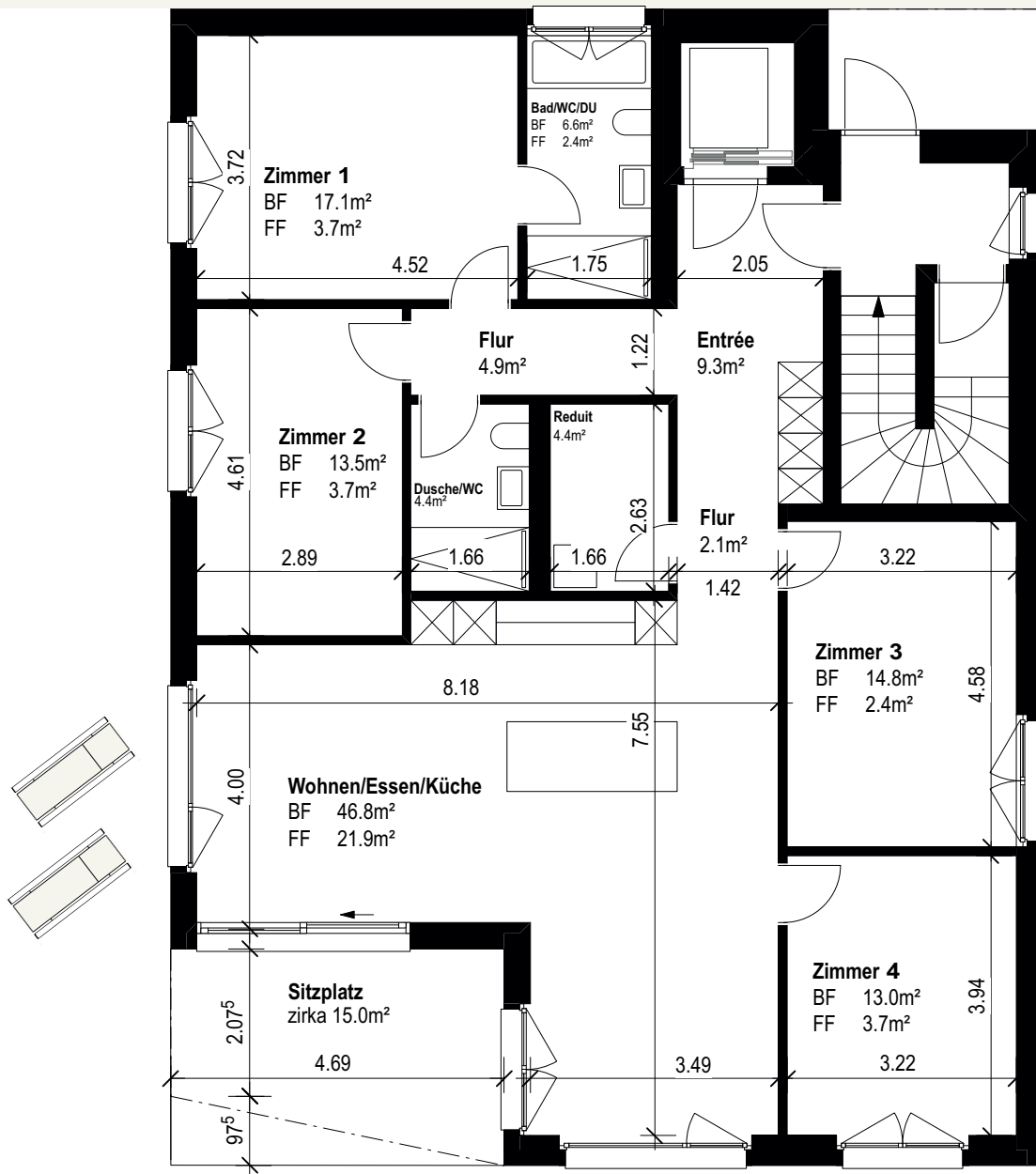


Grundeigentümerin, Bauherrschaft, Verkauf

Krewo Immobilien AG
 Esphübelstrasse 2 | CH 5442 Fislisbach
 056 250 04 00 | info@krewo.ch

Arealüberbauung Rüstelbächli
 Vier moderne Zweifamilienhäuser
 Breitmattweg 21-27 | 5073 Gipf-Oberfrick

Massplan (Rohbau zirka) / Funktion Fensterflügel



Anteil Gartenfläche
zirka 190m²

A3.1 - 5.5 Zimmer Gartenwohnung

Nettowohnfläche 138.60 m²

Loggia / Terrasse (gedeckt) 13.00 m²

Gartenanteil zirka 190.00 m²

Keller 9.40 m²

0 1 2 5m

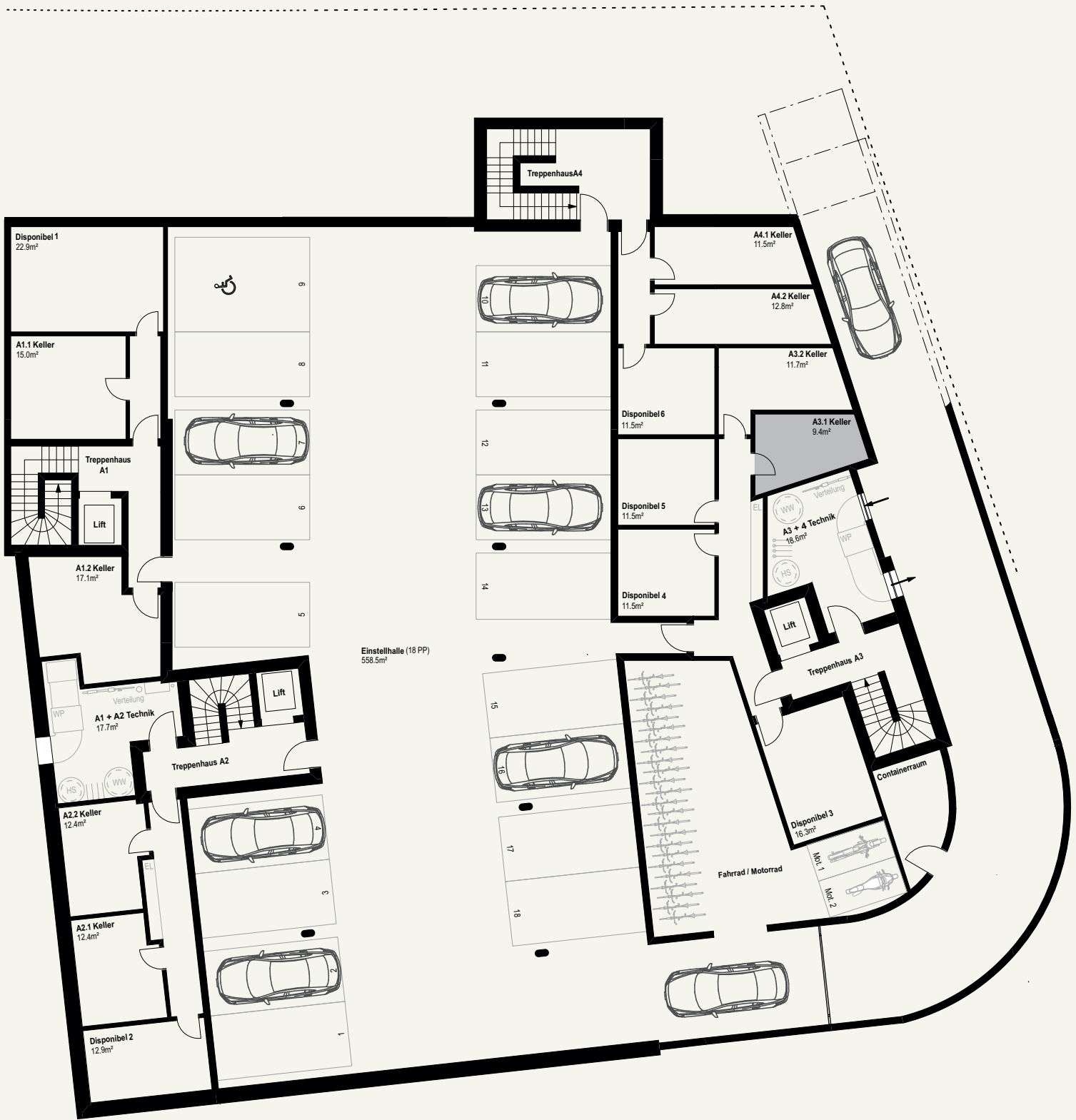


Masstab 1:100 | Print A4



Grundeigentümerin, Bauherrschaft, Verkauf

Krewo Immobilien AG
Esphübelstrasse 2 | CH 5442 Fislisbach
056 250 04 00 | info@krewo.ch



Wohnung A3.1

Untergeschoss Haus A1- A4
Grundrissplan - Keller

Arealüberbauung Rüstelbächli
Vier moderne Zweifamilienhäuser
Breitmattweg 21-27 | 5073 Gipf-Oberfrick



bit für die Zukunft



Grundeigentümerin, Bauherrschaft, Verkauf
Krewo Immobilien AG
Esphübelstrasse 2 | CH 5442 Fislisbach
056 250 04 00 | info@krewo.ch